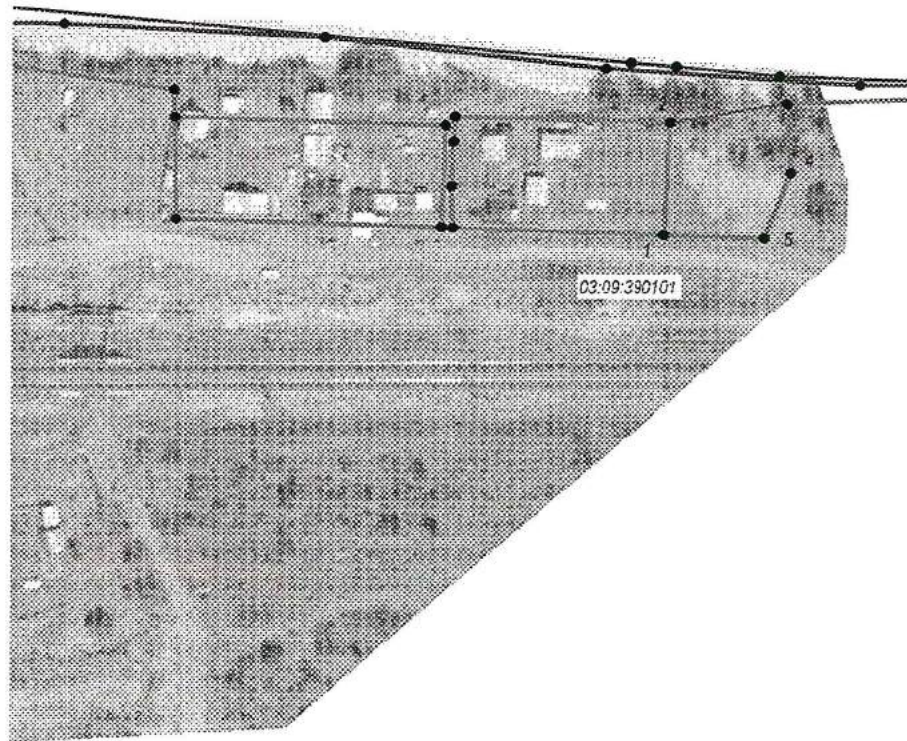
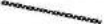
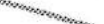



Схема расположения земельного участка или земельных участков на кадастровом плане территории



Масштаб 1:2000

Условные обозначения:

-  - образуемые земельные участки
-  - зарегистрированные земельные участки
- :44 - кадастровый номер существующего земельного участка
- :3У1 - условный номер образованного земельного участка
- 03:09:050109 - номер кадастрового квартала
-  - граница кадастрового квартала

Утверждена

Постановление об утверждении

(наименование документа об утверждении, включая наименования

схемы расположения земельного участка

органов государственной власти или органов местного

на кадастровом плане территории

самоуправления, принявших решение об утверждении схемы

Администрация МО СП "Танхойское"

или подписавших соглашение о перераспределении земельных участков)

от _____ № _____

Схема расположения земельного участка или земельных участков на кадастровом плане территории

Условный номер земельного участка		
Площадь земельного участка		972м ²
Обозначение характерных точек границы	Координаты, м	
	X	Y
1	2	3
1	505854	3196780
2	505884	3196782
3	505889	3196811
4	505870	3196812
5	505853	3196805
1	505854	3196780

Схема расположения земельного участка или земельных участков на кадастровом плане территории

Заказчик:	Попов Сергей Иванович
Категория земель:	Земли населенных пунктов
Территориальная зона:	ЖУ (зона усадебной застройки)
Назначение земельного участка:	Для индивидуального жилищного строительства
Местоположение земельного участка:	РБ, Кабанский район, в 47 м. на восток, от дома, имеющего почтовый адрес: п/ст Переменная, ул. Дачная, дом 1

2016г.