

"УТВЕРЖДЕНА"

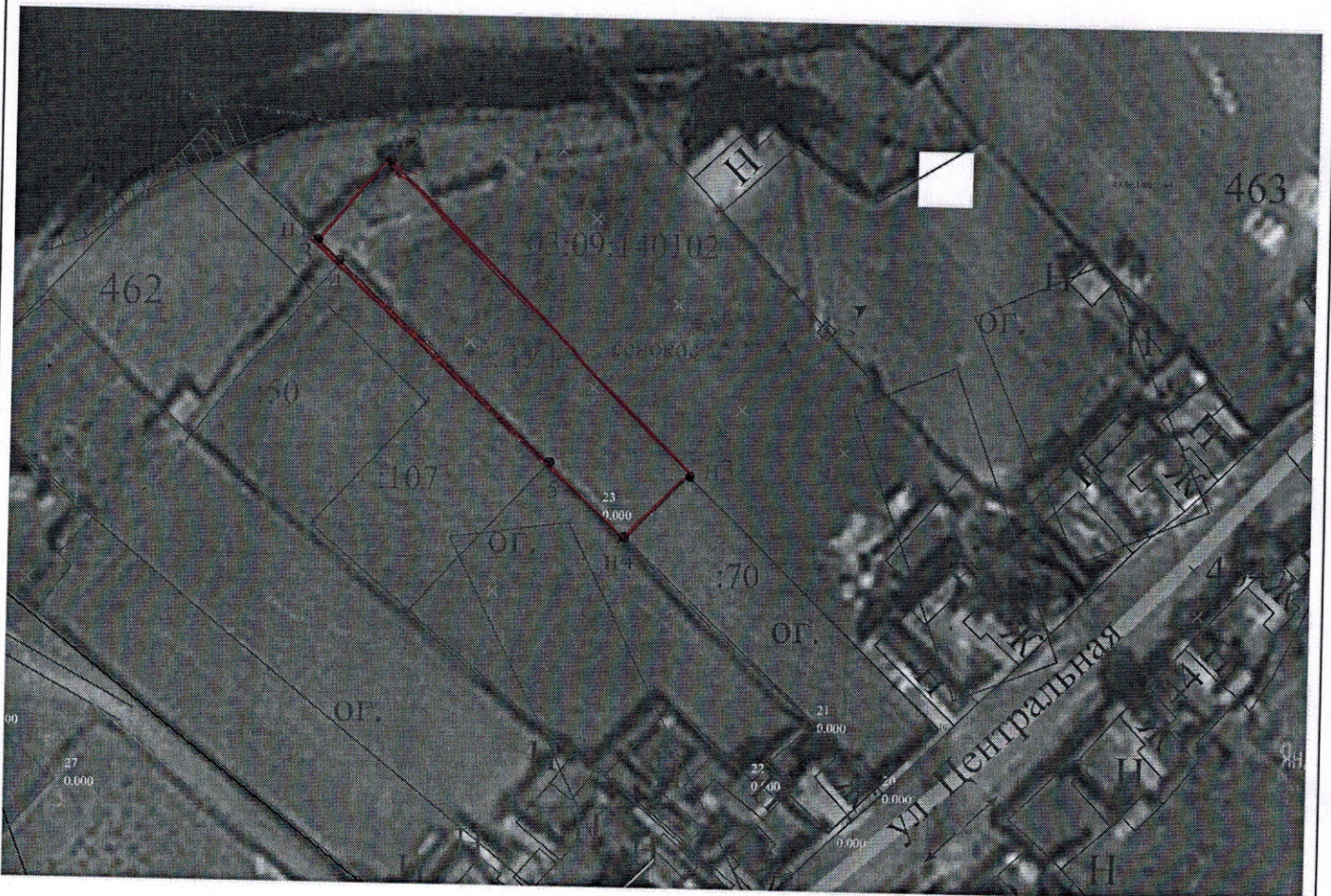
№ _____ от "___" "___" 2015 г.

Глава МО СП «Оймурское»
Кабанского р-на Республики Бурятия
М.П. _____/В.В. Посохов/



| | | |
|---|---------------|------------|
| Кадастровый номер земельного участка 03:09:140102:ЗУ1 | | |
| Площадь земельного участка: 1216 кв.м. | | |
| Обозначение характерных точек границ | Координаты, м | |
| | X | Y |
| 1 | 2 | 3 |
| н1 | 586571,15 | 3300065,95 |
| н2 | 586583,36 | 3300079,48 |
| н3 | 586531,62 | 3300130,71 |
| н4 | 586521,01 | 3300120,08 |
| 5 | 586533,25 | 3300106,87 |
| 4 | 586566,43 | 3300071,04 |
| 3 | 586569,69 | 3300067,53 |
| н1 | 586571,15 | 3300065,95 |

Схема расположения земельного участка или земельных участков
на кадастровом плане территории



М 1:1000